

# MARIE-CURIE-GYMNASIUM BÖNEN

## INFORMATIONSNABEND FÜR GRUNDSCHULELTERN

*„Man muss an seine Berufung glauben und  
alles daran setzen, sein Ziel zu erreichen.“*

*M. Curie*



# Marie-Curie-Gymnasium Bönen

ca. 500 Schülerinnen und Schüler

in der Regel dreizügig

40 Lehrkräfte + Referendare

weitere Mitarbeiter/innen

# Gymnasium

- „vertiefte allgemeine Bildung“ (Schulgesetz NRW)
- Schwerpunktbildung entsprechend der Neigungen und Leistungen

## Abschlüsse

- Abitur (Hochschulreife) nach Jgst. 13
- Fachabitur nach Jgst. 12 (schulischer Teil)
- Mittlerer Schulabschluss nach Jgst. 10

Das neunjährige Gymnasium		
Gymnasiale Oberstufe	Qualifikationsphase 2 (Jgst. 13)	Abitur
	Qualifikationsphase 1 (Jgst. 12)	FHR
	Einführungsphase (Jgst. 11)	FHR
Mittelstufe	Klasse 10	Mittlerer Schulabschluss
	Klasse 9: Wahlpflichtbereich (z.B. 3. Fremdsprache)	
	Klasse 8	
	Klasse 7: Beginn der 2. Fremdsprache	
Erprobungsstufe	Klasse 6	
	Klasse 5	

# Fächer

Deutsch  
Englisch  
Französisch  
Latein  
Spanisch

Mathematik  
Biologie  
Physik  
Chemie  
Informatik

Kunst  
Musik  
Literatur  
Sport / Schwimmen

Erdkunde    Geschichte  
Pädagogik  
Politik/Wirtschaft  
Sozialwissenschaften  
(Praktische) Philosophie  
Religion

# Stundenplan

Unterricht:  
1. – 6. Stunde

7:45 – 13:10  
Uhr

verlässliche  
Schule

Doppelstunden

nachmittags:  
Betreuung bei  
Bedarf

online einsehbar  
über Web-Untis  
(auch Termine für  
Klassenarbeiten)

# Beispielstundenplan

5. Klasse	Montag	Dienstag	Mittwoch	Donnerstag	Freitag
7:45-8:30	Deutsch	Politik	Erdkunde	Sport	Mathe
8:35-9:20	Deutsch	Politik	Biologie	Sport	Mathe
9:35-10:20	Englisch	Mathe	Deutsch	Englisch	Deutsch
10:25-11:15	Englisch	Mathe	Deutsch	Englisch	Erdkunde
11:35-12:20	Kunst	Sport	Religion/ Philosophie	Fit!	Biologie
12:25-13:10	Kunst	Englisch	Religion/ Philosophie	Musik	Biologie

5a ▾

KW 48 Nov. Mo 24 Di 25 Mi 26 Do 27 Fr 28

07:45	M 313	D 224	M 224	D 224	ÖR 224 5b 5c
08:30			E 224	M 224	
08:35					
09:20					
09:40	D 224	FIT 224	E 224	EK 224	BI 413
10:25					
10:30		E 224	SP Halle 2		
11:15					
11:35	SP Halle 2	KU 209 b	BI 413	E 224	PK 224
12:20					
12:25			MU 405		
13:10	MFö 221 10a 10b	DFö 124 10a 10b 5b	AG_3D 203 5b 5c 6a	HSU 112 10a 5b ...	
13:55					
14:40					
15:25					

# Web Untis



# Digitalisierung

Bildschirm und Tafel

Schul-iPads, Schul-WLAN, PC-Räume

Informatik in Jgst. 6  
zusätzlich wählbar in Jahrgang 9-10, Oberstufe

Lernplattform IServ, Homepage

Handy-Ordnung

1:1-Ausstattung ab Klasse 8

Digitale Schulbücher

# Fördern und fordern

FIT!

Förderunterricht:  
MaMiMo und  
DELFDiDo  
(Sek. I; mittags)

Vertiefungskurse  
(Sek. II)

LRS-Stunde

Schüler helfen  
Schülern

# Fördern und fordern



AGs, z.B. Schach, 3-D-Druck



Drehtürmodell (Mittelstufe)



Projektkurs (Oberstufe)



Experten im Unterricht



Wettbewerbe (z.B. Vorlesewettbewerb  
Klasse 6, Jugend debattiert Klasse 8/9)

# Fahrtenprogramm

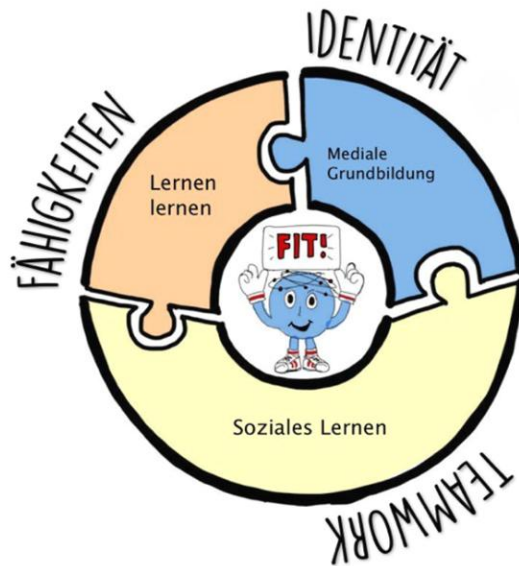
- **Klassenfahrt nach Brilon in Jgst. 5**
- Studienfahrt ins Elsass
- **Schneesportunterricht in Südtirol, Jgst. 10**
- Besinnungstage in Jgst. 11
- **Studienfahrt in Jgst. 13, z.B. Berlin, London**
- weitere außerordentliche Fahrten, z.B. Amsterdam, Brüssel, Madrid, Paris
- Schüleraustausch

# Soziales Lernen

- FIT! in Stufe 5
- Klassentraining in Stufe 6  
(Team- und Konfliktfähigkeit)
- Schülersanitätsdienst
- Streitschlichter
- SEM-AG (sozial engagieren)
- Verkehrserziehung (Aktion Licht, Fahrrad-TÜV)



# FIT! am MCG



Fähigkeiten - Identität - Teamwork

**Thementage**

**Lernstrategien**

**Hausaufgaben**

**Fertigmacher & Aufbauer**

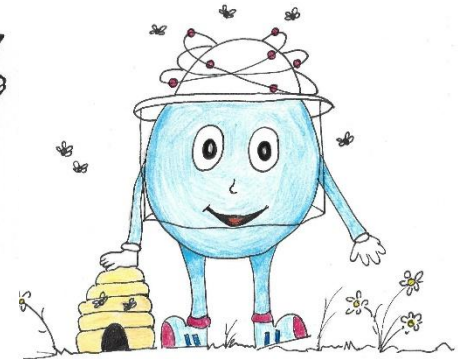
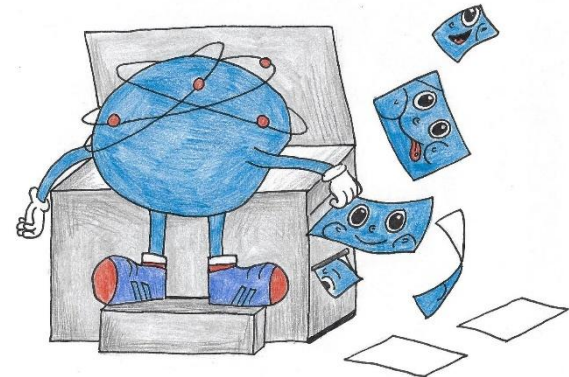
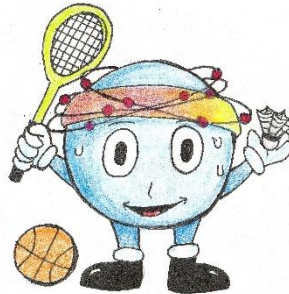
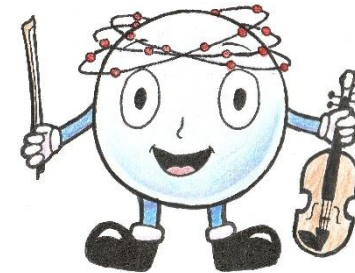
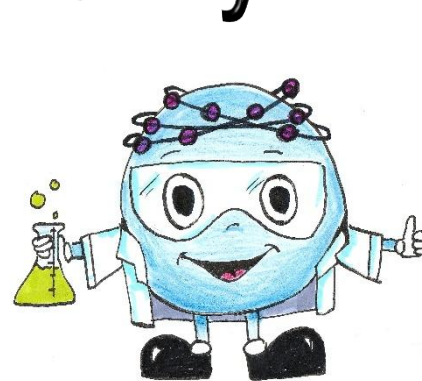
**Selbstbewusstsein fördern**

**Sichere Passwörter**

**Internetrecherche**



# Bonny







# Schulmitwirkung

Gremien (Pflegschaften, SV, Fachkonferenzen)

AG-Angebot

Förderverein

offene Arbeitsgruppen

# Schulgebäude

- ein Gebäude mit vier Türmen / geregelter Zugang
- Klassenraum
- Schließfächer / Regale
- Fachräume
  - Naturwissenschaften
  - Kunst / Musik

# Schulgelände



drei Schulhöfe

Sporthalle

Sportplatz

Gemeindeaula

Gemeindebücherei

# Anbindung



FAHRRAD  
(FAHRRADKELLER)



BUS



BAHN

# Verpflegung

Kiosk

Wasserspender

# Übermittagsbetreuung

Hausaufgabenbetreuung

Freizeitangebot

täglich 13:10 – 15:45 Uhr

flexibel und kostenlos

AGs

# Sanfter Übergang

Klassenlehrerteam  
(Frau / Mann)

Klassenraum

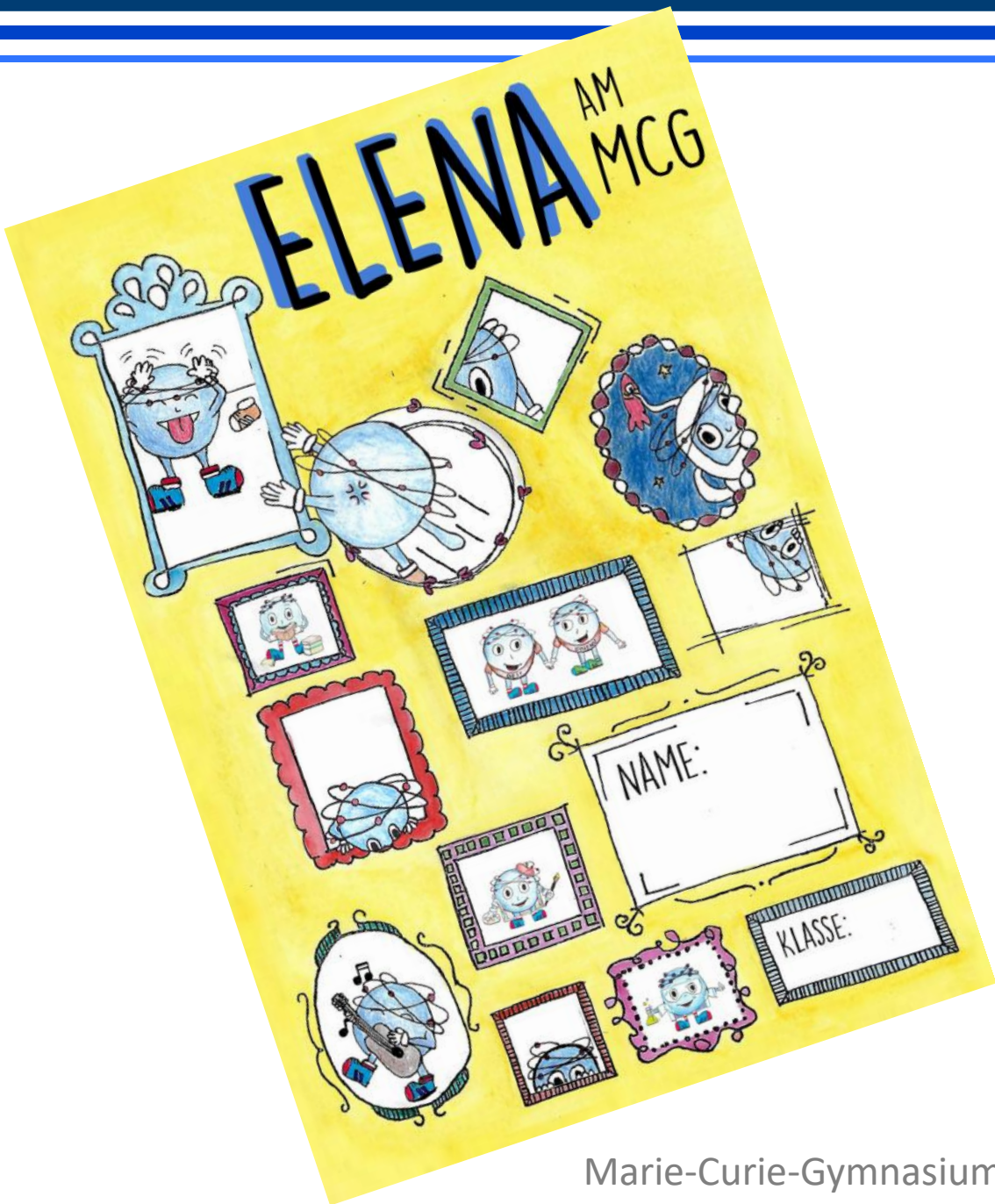
Paten

Tag der offenen Tür,  
Kennenlernnachmittag

Projekttag zu Beginn  
des Schuljahres  
(Kennlerntage)

Soziales Lernen  
(Klassenfahrt,  
Thementage, FIT!)





# Eltern-Lehrer- Nachrichten- Heft

Hausaufgaben  
Termine  
Mitteilungen  
Informationen





# Kinderbrochure

# Neuanmeldungen

Grundschulempfehlung

Beratung

Wünsche / Klassenzusammensetzung

Anmeldungen: Montag – Freitag

# Homepage: [mcg-boenen.de](http://mcg-boenen.de)

- ▣ *Neuanmeldungen*
- ▣ *Videos (Rundgang)*
- ▣ *Fächer (Tag der offenen Tür)*
- ▣ *Projekte*
- ▣ *Terminkalender*



# Termine

- **16. Januar 2026** Tag der offenen Tür (16-18:00 Uhr)
- **Ende Februar 2026** Anmeldungen
- **09. Juli 2026** Kennenlernnachmittag
- **02. September 2026** Einschulung

**Beratung:**

**[sfl@mcg-boenen.de](mailto:sfl@mcg-boenen.de)**